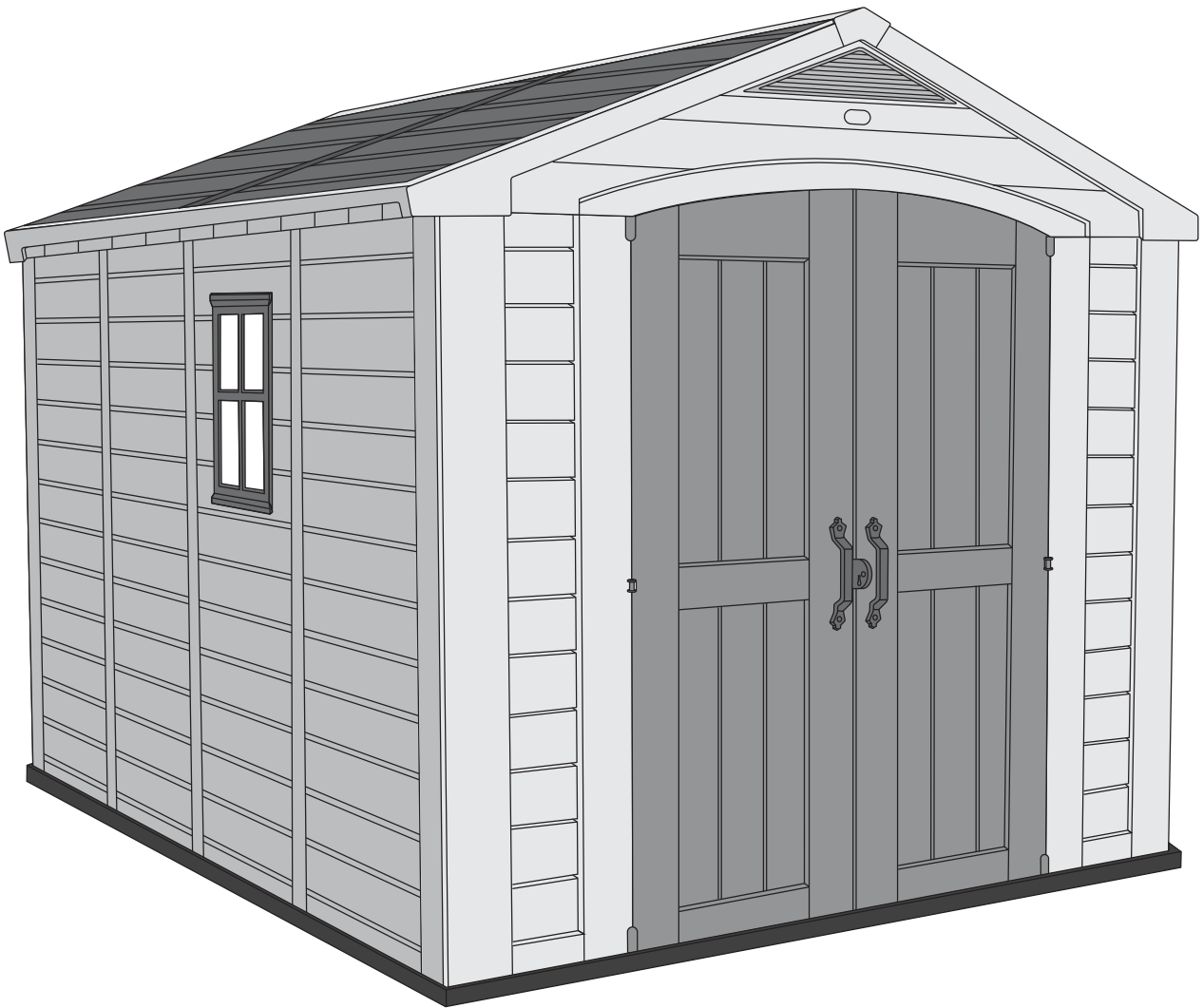


FACTOR 8x11

נספח להוראות ההרכבה



A-1348-3 594905

מק"ט מוצר: 17197917

לסיוע בהרכבה או לבקשת חלקים חסרים,
אנא הכנס לאתר האינטרנט שלנו בכתובת
www.keter.com
או צור קשר עם שירות הלקוחות.

כתר פלסטיק בע"מ
טל. 1-700-706-015

לסיוע בהרכבה או לבקשת חלקים חסרים,
אנא הכנס לאתר האינטרנט שלנו בכתובת
www.keter.com
או צור קשר עם שירות הלקוחות.

כתר פלסטיק בע"מ
טל. 1-700-706-015

WWW.KETER.COM

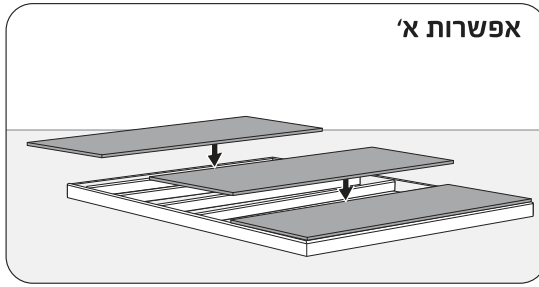
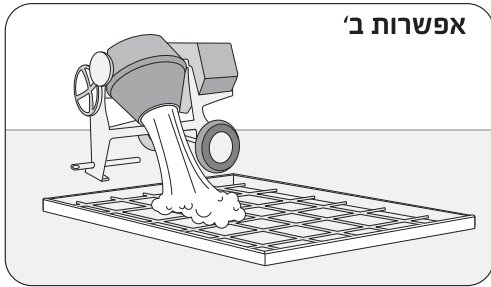
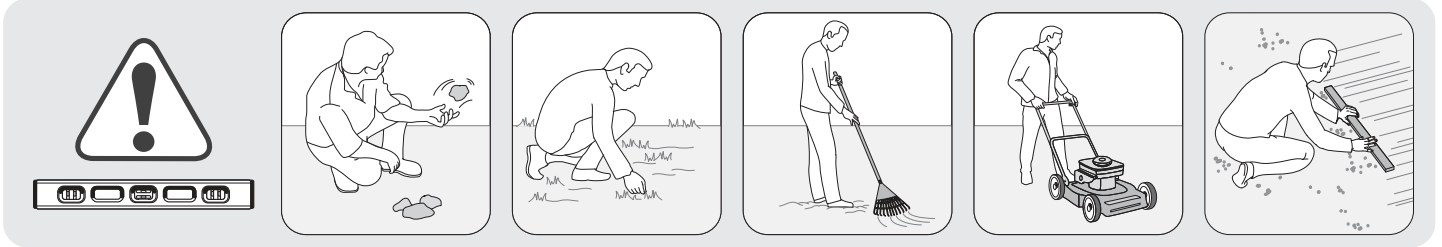
מק"ט מוצר: 17197917

לפני תחילת ההרכבה

קרא את הנחיות הזהירות והבטיחות במדריך זה. וודא שאין חלקים חסרים או פגומים לפני תחילת ההרכבה. עיין בכל הוראות ההרכבה. הרכב את כל החלקים בהתאם להנחיות במדריך זה. אל תדלג על אף שלב.

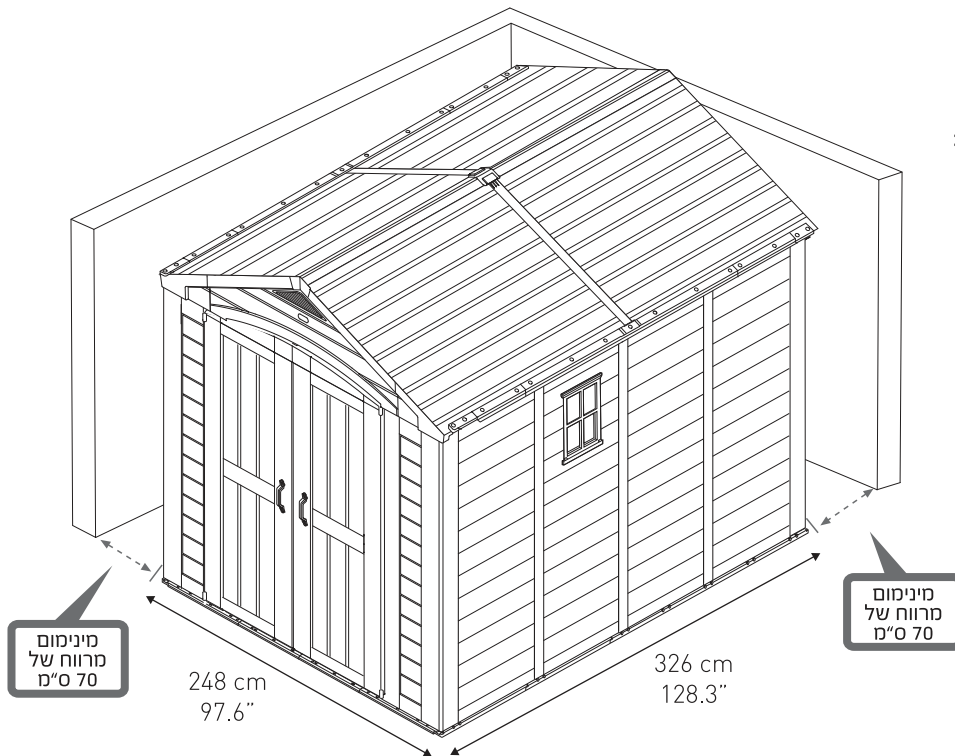
הכנת שטח ההרכבה

יישר את פני השטח.



המלצה:
בנה תשתית בטון או עץ
כבסיס למחסן.

על מנת לאפשר גישה במהלך ההרכבה, הקפד להשאיר מספיק מקום סביב חלקו החיצוני של שטח הרכבת המחסן.



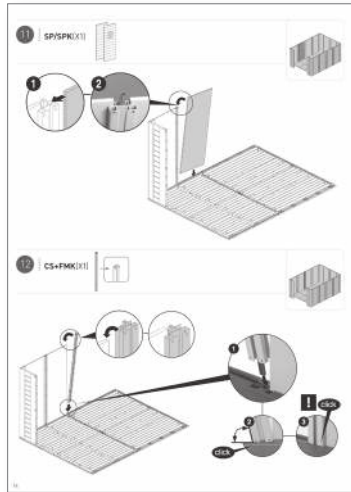
המידות החיצוניות של הרצפה הן:

כלים נדרשים





מספר
השלב



מספר
העמוד



יש לעקוב אחרי חוברת
הוראות ההרכבה באנגלית.
התרגום בעברית המצורף
בנספח זה, מתייחס למספר
העמוד ושלב ההרכבה.

חלקי המחסן - עמוד 4

הוצא את כל החלקים מהארזיה/ות ופרוש אותם על משטח עבודה נקי. על כל חלק מופיעות אותיות סימון לזיהוי קל.
חלקי גג | חלקי דפנות | חלקי מדפים | חלקי חלון | חלקי רצפה | חלקי דלת | ברגים
הארזיה עשויה להכיל חלקים קטנים עודפים לשימוש כחלקי חילוף.
הערה: בשל שונות בייצור, גודל המחסן המורכב בפועל עשוי להיות שונה מעט מהמידות המצויינות.

ההרכבה דורשת שני אנשים.



הרכבת הרצפה - עמוד 7

שלב 1 - דלת/חזית, יש לחזור על שלב זה פעמיים
שלב 4 - יש לחזור על שלב זה פעמיים
שלב 6 - חזית/דלת, גב

הרכבת הדפנות - עמוד 11

שלב 8 - דלת/חזית
עמוד 11 - בחר את מיקום החלון
שלב 9 - צד זה כלפי חוץ

הרכבת הגג - עמוד 21

הרכבת הדלתות - עמוד 25

הרכבת הגג - (המשך) עמוד 27

הרכבת הדלתות - (המשך) עמוד 40

שלבים 54-57 - שמאל
שלבים 58-60 - ימין
שלב 62 - ימין/שמאל

הרכבת החלון - עמוד 45

אפשרות - הרכבת מדפים - עמוד 47

אפשרות - קיבוע המחסן לקרקע - עמוד 48

קבע את המחסן לקרקע באמצעות קדיחת חורים ברצפת המחסן במקומות המסומנים והברגת הרצפה לקרקע בעזרת ברגים מתאימים (ברגים אינם כלולים).

הנחיות טיפול ובטיחות

- המחסן מיועד לצרכי אחסון בלבד. הוא אינו מיועד למגורים.
- מומלץ בחום לקבע את המחסן לחפץ נייח או לעגן אותו לקרקע באמצעות קדיחת חורים ברצפת המחסן (במקומות המסומנים) והכנסת ברגים מתאימים לקרקע (ברגים אינם כלולים).
- אל תנסה להרכיב את המחסן בימים סוערים או קרים.
- בדוק מדי פעם את המחסן על מנת להבטיח את יציבותו ואת יישור השטח עליו הוא ניצב.
- היה זהיר בעת טיפול בחלקים בעלי קצוות מתכת חדים.
- בעת הרכבת המחסן או הטיפול בו, עשה שימוש רק בכלים המפורטים במדריך זה.
- תמיד עטה כפפות עבודה, הרכב משקפי מגן, ולבש חולצות בעלות שרוולים ארוכים במהלך הרכבת המחסן או ביצוע פעולות תחזוקה בו.
- הימנע משימוש במכסחת דשא או בחרמש מכאני בקרבת המחסן.
- הרכב משקפי מגן והקפד להישמע תמיד להוראות היצרן בזמן השימוש בכלים חשמליים.
- שטוף את המחסן בעזרת צינור גינה או חומרי ניקוי עדינים. אל תשתמש במברשת קשה או חומרי ניקוי חריפים, לרבות מסירי שומנים וחומרי ניקוי על בסיס שמן או אצטון, כיון שאלה עלולים להכתים את המחסן או לגרום לו נזק.
- אל תאחסן במחסן חפצים חמים, כגון גריל או מבער שהיו בשימוש לאחרונה, או כימיקלים נדיפים.
- הימנע מהשענת חפצים כבדים כנגד קירות המחסן כיון שהדבר עלול לגרום לעיוותים.
- שמור על גג נקי משלג מצטבר ומעלים. כמויות גדולות של שלג על הגג עלולות לפגוע במחסן, ולסכן את הנכנסים אליו.
- כיווני הרוח מהווה שיקול חשוב בעת קביעת מיקום המחסן. צמצם את חשיפת המחסן לרוח בכלל, ואת חשיפת הדלת בפרט. סגור ונעל את הדלתות בזמן שהמחסן אינו בשימוש למניעת נזקי רוח.
- אל תעמוד על הגג.
- היוועץ ברשויות המקומיות לבדיקת הצורך בהיתרים לשם הקמת המחסן.

אחריות מוגבלת ל-10 שנים

- מחסן כתר שברשותך ("המוצר") יוצר מחומרים איכותיים וניתנים למיחזור תחת פיקוח ובקרה קפדניים. במקרה של בעיה במוצר, נא פנה אל שירות הלקוחות של כתר באתר כתר (www.keter.com) או בטלפון. אחריות זו מכסה כשל במוצר שהוא תוצאה של ליקוי בייצור או בחומרים, וזאת לתקופה של עשר שנים ממועד הרכישה המקורית (המונח "ליקוי" מוגדר כפגם הפוגע בשימוש במוצר).
- אחריות זו אינה מכסה ליקויים שהם תוצאה של בלאי סביר ורגיל, לרבות אך לא רק, התפוררות, שריטות, או שברים שנגרמו במהלך השימוש, שינוי צבע או דהייה, חלודה, שימוש בלתי סביר, התעללות, הזנחה, שינויים, צביעה, הזזה, שינוע או העתקת המחסן, "נזקי טבע", לרבות אך לא רק, ברד, כל סוג של סערה, שטפון ואש, ונזקים תוצאתיים ועקיפים.
- הרכבה וטיפול שלא בהתאם להמלצות, להנחיות ולמגבלות המתוארות במדריך למשתמש של המוצר, ושימוש לצרכים מסחריים או ציבוריים, יהפכו אחריות זו לבטלה.
- כתר אינה אחראית לכל נזק שייגרם לצדדים שלישיים, ולנזק שייגרם לחפצים בתוך או בסביבת המחסן או לאובדנם. לאחר הצגת הוכחת רכישה ועדות בדבר הכשל הנטען במוצר, וכפוף לדיווח על הכשל תוך זמן סביר, כתר, על פי שיקול דעתה הבלעדי, תחליף חלקים פגומים של המוצר, או תזכה אותך זיכוי יחסי ממחיר הרכישה מופחת על בסיס משך תקופת האחריות.